

# АСУТП электротехнического оборудования



АСУТП электротехнического оборудования (АСУТП ЭТО) является одним из элементов комплексных АСУТП и решает задачи автоматизации электротехнического оборудования сетевых предприятий, электрической части электростанций и распределительных подстанций промышленных предприятий. В электротехническое оборудование входят: коммутационные аппараты распределительных устройств, силовое

и измерительное трансформаторное оборудование, линии электропередач, генераторное оборудование в случае генерирующих предприятий, компенсаторы реактивной мощности.

Инновационные  
решения

Повышение  
энергоэффективности

Автоматизированные  
системы

Строительство и реконструкция  
энергетических объектов



сетевая  
компания



промышленное  
предприятие



генерирующая  
компания



государственное  
предприятие

АСУТП ЭТО автоматизирует управление основным электротехническим оборудованием и включает в себя: подсистему управления коммутационными аппаратами и режимами; подсистемы мониторинга и диагностики состояния оборудования; средства контроля и управления локальными системами релейной защиты и автоматики (РЗА) и противоаварийной автоматики (ПА); подсистему регистрации параметров аварийных режимов (РАС); средства мониторинга и контроля параметров качества электроэнергии, коммерческого и технического учета.

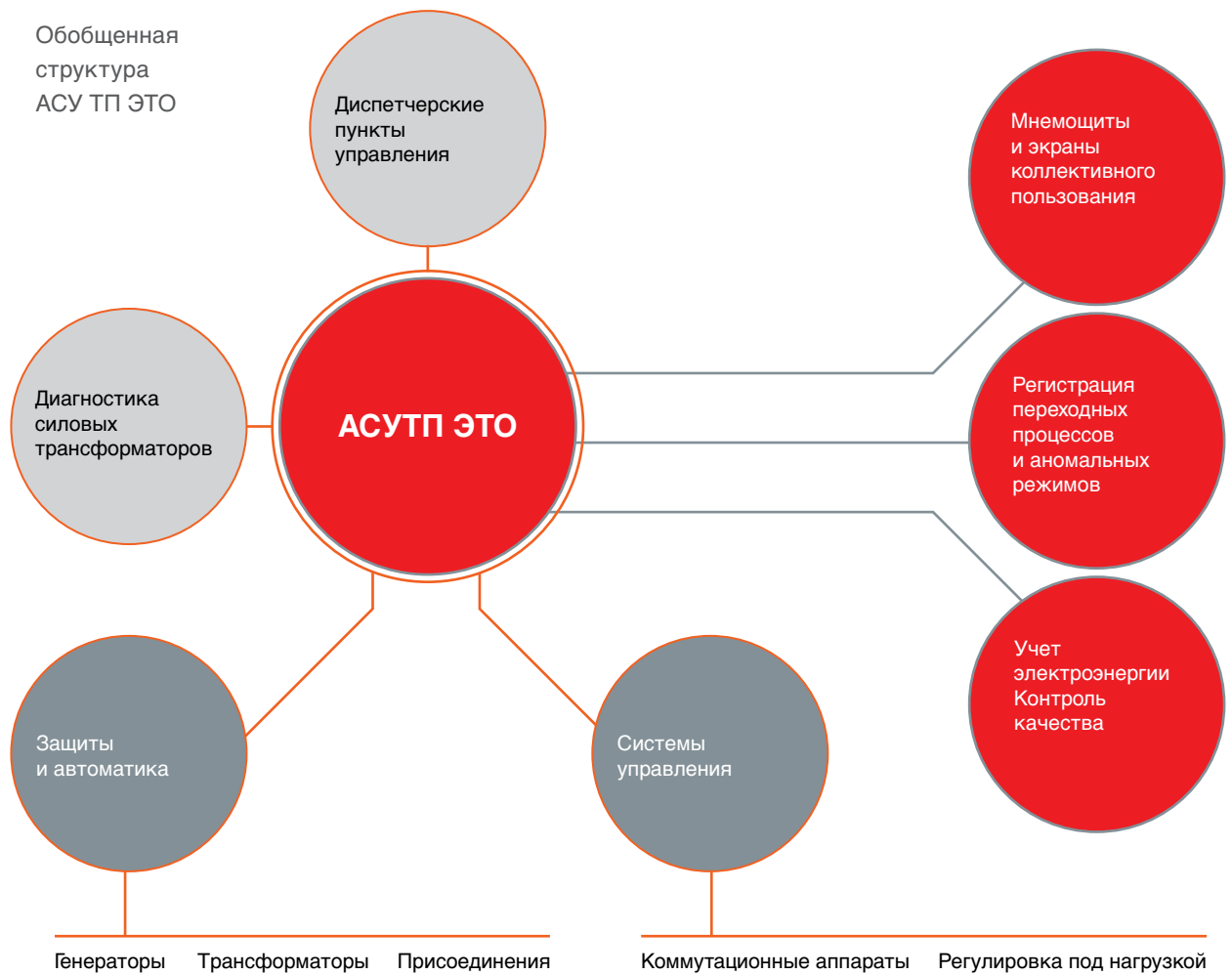
### Создание АСУТП ЭТО позволяет повысить экономический эффект работы технологических объектов. Эффект достигается за счет реализации следующих задач:

- контроль и управление параметрами технологических процессов
- контроль показателей качества электроэнергии
- повышение безопасности и надежности технологических объектов
- снижение уровня аварийности, снижение ущерба от аварий и сокращение сроков ликвидации аварий
- снижение экономических потерь возникающих вследствие невыполнения обязательств по поставке/потреблению электроэнергии по причине ошибок персонала или аварийных ситуаций
- снижение эксплуатационных затрат, численности персонала и затрат на обслуживание технологического объекта

Компания P.V.C. предлагает решения по созданию АСУТП на основе оборудования мировых вендоров: General Electric, Schneider Electric, Siemens, Areva.

## Использование современных и перспективных стандартов при создании АСУТП ЭТО

При новом строительстве или проведении масштабной реконструкции электрической части с созданием АСУТП ЭТО целесообразно использовать современные стандарты МЭК, которые уже сегодня обеспечивают на единой методической основе классификацию оборудования, способы и протоколы организации обмена. В качестве базового стандарта используется стандарт МЭК 61850, полностью регламентирующий процессы информационного взаимодействия компонентов и подсистем в АСУТП ЭТО.



## О компании Р.В.С.

Р.В.С — инженеринговая компания, реализует комплексные проекты, направленные на повышение эффективности энергоинфраструктур предприятий, включая процессы производства, передачи, распределения и потребления энергоресурсов.

Р.В.С. реализует проекты полного цикла: от обследования и проектирования до технического сопровождения внедренных решений. Направления работы компании охватывают полный комплекс решений, необходимых для эффективного функционирования энерго-

хозяйств: автоматизированные системы, построение и реконструкция энергоинфраструктур, повышение энергоэффективности сервисное сопровождение систем.

Компания Р.В.С. обладает всеми необходимыми для деятельности лицензиями. Система управления качеством, сертифицированная в соответствии со стандартом ГОСТ Р ИСО 9001-2001 и международным стандартом ISO 9001, позволяет контролировать качество работ и услуг на каждом этапе реализации проекта.



**Р·В·С**

Ул. Николаямская д.50 стр.1  
Москва, Россия, 109004

телефон (495) 797-96-92  
факс (495) 797-96-93

[www.rvSCO.ru](http://www.rvSCO.ru)  
[mail@rvSCO.ru](mailto:mail@rvSCO.ru)